

Secutron DoorGuard

Návod k obsluze



Kontakt na dodavatele

SHX Trading s.r.o.

V Háji 15, Praha 7, 170 00

Tel: 244 472 125, e-mail: info@spyobchod.cz

Podrobný manuál

1. Obsah balení

- Napájecí adaptér
- LCD obrazovku
- Kukátko
- Ovladač
- Anténa
- Síťový kabel
- Držák obrazovky

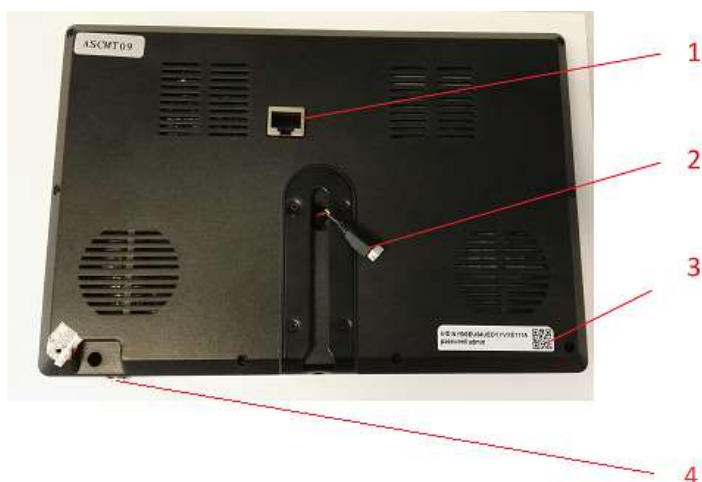
2. Popis produktu

Přední strana



1. Změna kanálu
2. Nastavení monitoru (Kontrast, Jas, Zoom, Jazyk..) – V menu listujete opětovným stisknutím tohoto tlačítka. Parametry změňte tlačítky + a - .
3. Power – Tlačítko slouží k zapnutí a vypnutí monitoru
4. Tlačítko – - slouží k nastavení hladiny zvuku a ke změně parametru v nastavení
5. Tlačítko + - slouží k nastavení hladiny zvuku a ke změně parametru v nastavení

Zadní strana - Model A



1. Lan konektor
2. Konektor pro připojení kukátka k monitoru
3. QR kód
4. Napájecí konektor

Zadní strana - Model B



3. Zapojení zařízení

- a) Vnější část kukátka zasuňte do otvoru po otvoru po běžném kukátku.



- b) Model A - Z druhé části dveří prostrčte dírkou kovový váleček s kamerou a zašroubujte závit.

Model B - Z druhé části dveří prostrčte dírkou kovový váleček s kamerou, která je pevně ukotvena v monitoru a zašroubujte závit.

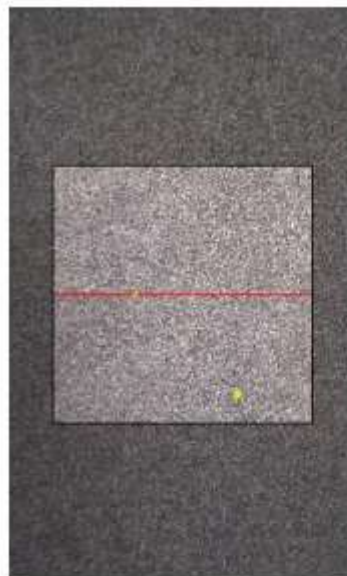
- c) Připojte kameru k monitoru.
- d) Monitor zapněte pomocí tlačítka Power.
- e) Odstraňte folii, která chrání monitor před poškrábáním. Folii sejměte zatažením za modrou část, která vystupuje v levém horním rohu displeje.
- f) Připojte zařízení pomocí napájecího adaptéru a síťového kabelu LAN – druhý konec síťového adaptéru připojte k routeru.
- g) Připojte zařízení pomocí aplikace **AnyScene** k místní Wifi. Poté můžete odpojit LAN kabel. (detailní popis aplikace viz. bod 4)
- h) Připevněte monitor na dveře pomocí 3M pásky.
- i) Nyní můžete sledovat živý přenos přes aplikaci AnyScene či přes PC.

4. Připojení k aplikaci

- Nejprve si do mobilu stáhněte a nainstalujte aplikaci AnyScene
- Přidejte kameru



- Následně, pokud budete poprvé přidávat novou kameru pomocí funkce Scan QR Code, budete vyzváni ke stažení příslušného Scanneru.
- Vyberte možnost Scan QR code,



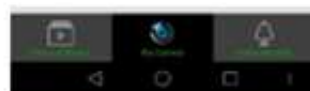
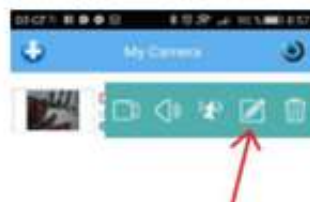
- Jakmile se vám zobrazí scanner zaostřete obrazovku na QR kód, který naleznete na zařízení.
- Scanner potřebuje dobře zaostřit a poté kód přečte a automaticky vyplní v kolonce UID kód kamery



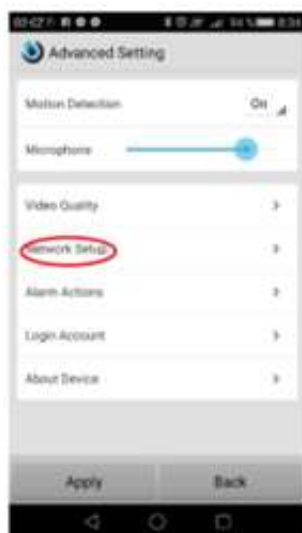
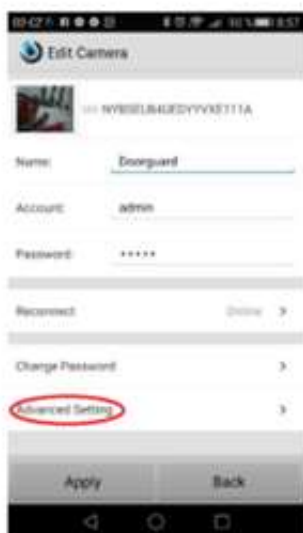
- Následně vyplňte Security code (defaultně admin), případně si kameru pojmenujte jinak než Camera
- Potvrďte OK a tím je kamera připojena, následně stačí kliknout na ikonku příslušné kamery a na displeji se vám zobrazí online pohled

5. Připojení zařízení přes pomocí telefonu Android/iphone

- Nejprve otevřete aplikaci AnyScene  a otevřete Menu příslušné kamerky



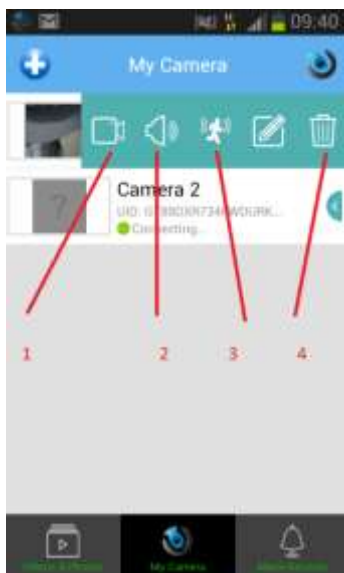
- Klikněte na **Advanced Setting** a dále klikněte na **Network Setup/WiFi**



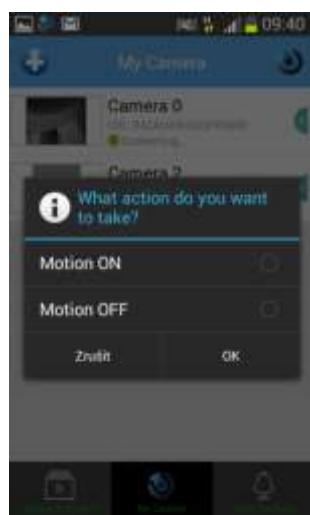
- Vyberte síť, ke které chcete, aby bylo zařízení připojeno bezdrátově a vyplňte přístupové heslo

6. Další funkce

Detekce pohybu, odposlech

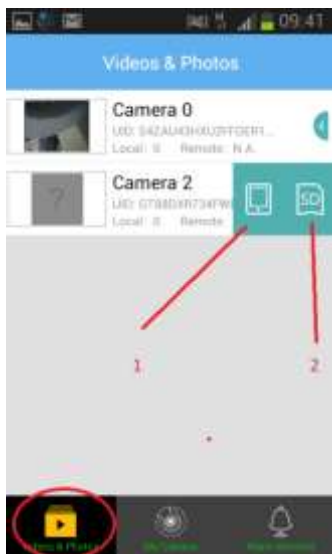


- 1 – Zobrazení obrazu z kamery online
- 2 – Zpuštění online odposlechu
- 3 – Aktivace/Deaktivace detekce pohybu



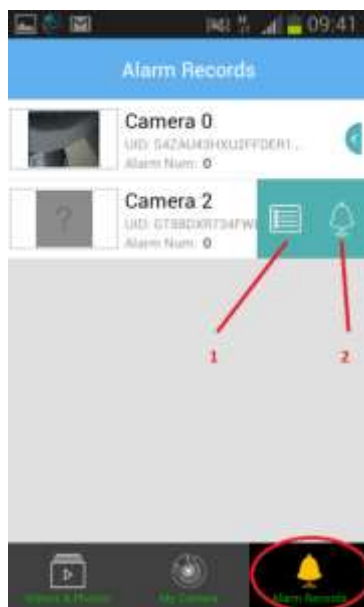
- 4 – Vymazání kamery ze seznamu

Přehrání záznamů



Klikněte na složku Video a Photos a poté rozklikněte nabídku u kamery. Zobrazí se možnost přehrání nahrávek (fotografií) z SD karty (1) či telefonu (2).

Alarm



Klikněte na složku Alarm Records a poté rozklikněte nabídku u kamery. Zobrazí se možnost zobrazení seznamu alarmu (1) a aktivace/deaktivace zaznamenávání alarmu (2).



7. Závěrečná ustanovení

Budeme rádi, pokud vás zaujmou i další produkty z naší kategorie

Ovládání přístroje se může v závislosti na jednotlivých sériích drobně lišit.

Přístroj používejte v souladu s platnými právními předpisy. Dodavatel nenesе žádnou odpovědnost za použití přístroje v rozporu s těmito předpisy.

Návod je majetkem společnosti SHX Trading s.r.o. Veškeré kopírování, či jiné používání musí být se souhlasem této společnosti.

Pokud v návodu naleznete nějaké nepřesnosti, budeme rádi, pokud nás budete informovat na našem e-mailu: info@spyobchod.cz