

Dětská chůvička se skrytou Full HD Wi-Fi kamerou

Návod k obsluze



Kontakt na dodavatele

SHX Trading s.r.o.

V Háji 15, Praha 7, 170 00

Tel: 244 472 125, e-mail: info@spyobchod.cz

Rychlý průvodce

- 1) Do mobilního telefonu stáhněte, pomocí QR kódu nebo pomocí aplikaci App Store nebo Google play zdarma aplikaci „**Pro iCam**“,
- 2) Zařízení připojte pomocí síťového adaptéru a zapněte kameru pomocí tlačítka ON/OFF,
- 3) Ve svém telefonu otevřete nastavení WI-FI sítě a připojte telefon k WI-FI síti s názvem „**CM.....**“ vyčkejte, než se vám na displeji telefonu zobrazí symbol připojené WI-FI,
- 4) Otevřete aplikaci „**Pro iCam**“ a pomocí ikony „**lupy**“ vyhledejte novou kameru. Zvolte vyhledanou kameru a připojte se k ní,
- 5) Stiskněte dlouze ikonu ozubeného kolečka vedle kamery a zvolte „**Device Settings**“ následně zvolte „**WI-FI Config**“ a vyberte vaši domácí WI-Fi síť, vepište své heslo a zvolte „**Ok**“,
- 6) Vypněte aplikaci a vyčkejte 30 vteřin (zařízení se automaticky restartuje). Připojte se ke své WI-FI síti (modrá dioda bude stále svítit),
- 7) Znovu zapněte aplikaci, zvolte kameru a sledujte živý přenos lokálně nebo vzdálen kdekoliv.

Podrobný manuál

1. Obsah balení

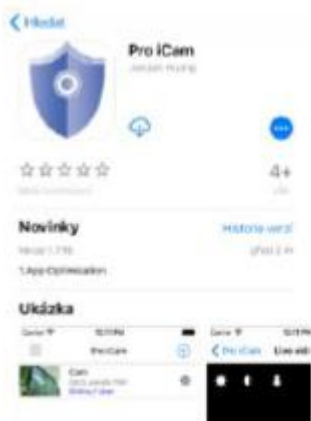
- Uživatelský manuál
- Instalační CD
- Dětská chůvička se skrytou Full HD Wi-Fi kamerou
- USB kabel
- Adaptér na SD kartu

2. Popis produktu



3. Zapojení zařízení

3.1 Stáhněte a nainstalujte aplikaci „**Pro iCam**“: Aplikaci můžete stáhnout pomocí přiloženého QR kódu nebo vyhledat a nainstalovat aplikaci „**Pro iCam**“ v aplikaci Apple APP store a Google play or Electronic market.



3.2 Připojte napájení a zapněte zařízení:

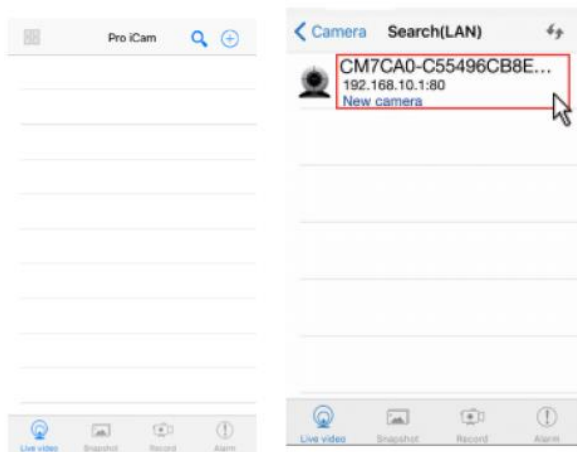
Připojte zařízení pomocí síťového adaptéru a zapněte kameru pomocí tlačítka ON/OFF.

3.3 Připojení k WI-FI síti:

a) Na svém telefonu otevřete nastavení WI-FI sítě a vyhledejte WI-FI síť s názvem „**CM.....**“. Připojte své zařízení k této WI-FI síti a vyčkejte, dokud se vám na displeji telefonu nezobrazí symbol připojení.

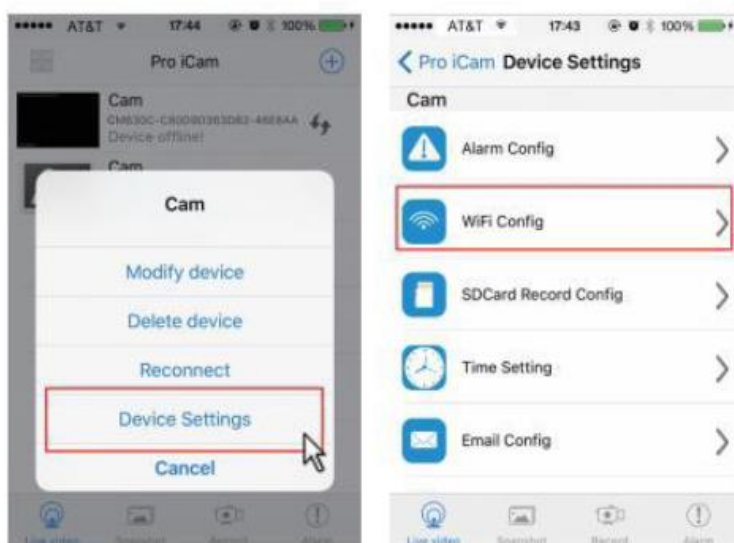


b) Na svém telefonu otevřete staženou aplikaci „**Pro iCam**“ zvolte symbol „**lupy**“ v pravém horním rohu. Poté klikněte na vyhledanou kameru – kamera se připojí k aplikaci.



TIP: Pro správné fungování aplikace doporučujeme změnu hesla (původní heslo: 8888)

c) Stiskněte dlouze ikonu ozubeného kolečka a vyberte „**Device Settings**“ a poté vyberte „**WI-FI Config**“



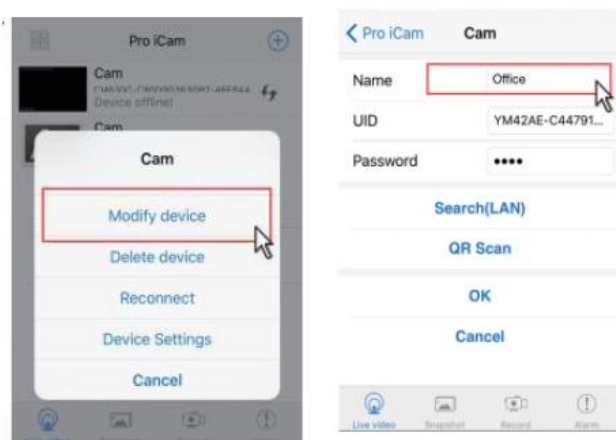
d) Vyberte svou domácí WI-FI síť, vepište své heslo a zvolte „**OK**“. Váš telefon se odpojí od WI-FI sítě zařízení a připojí se k vaší domácí WI-FI síti,

e) Vypněte aplikaci, zařízení se automaticky restartuje. Opět bude připraveno za 30 vteřin,

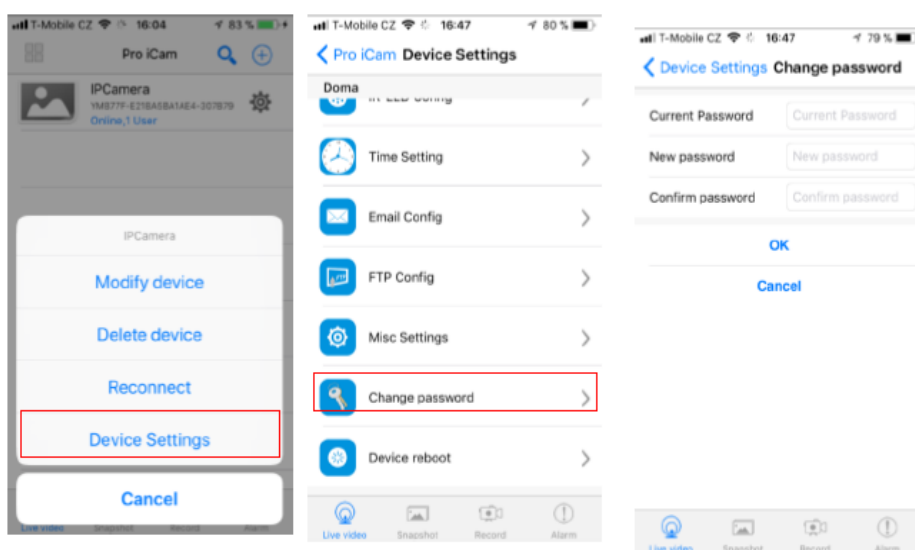
f) Znovu zapněte aplikaci, klikněte na ikonu kamery a sledujte živý přenos.

4. Nastavení hesla a názvu kamery

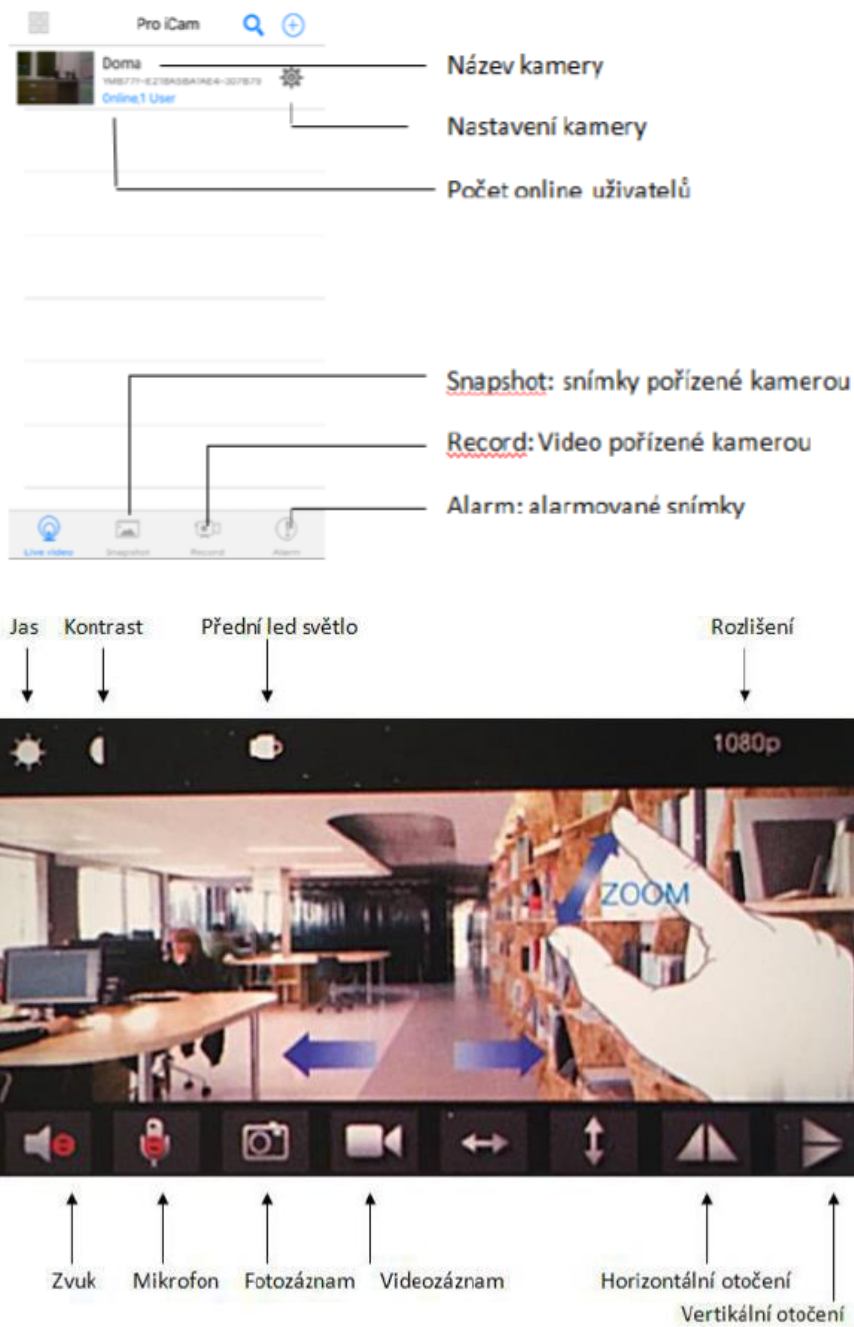
Změna jména: stiskněte dlouze ozubené kolečko a vyberte „**Modify device**“ v kolonce „**Name**“ proveďte změnu a vyberte „**ok**“.



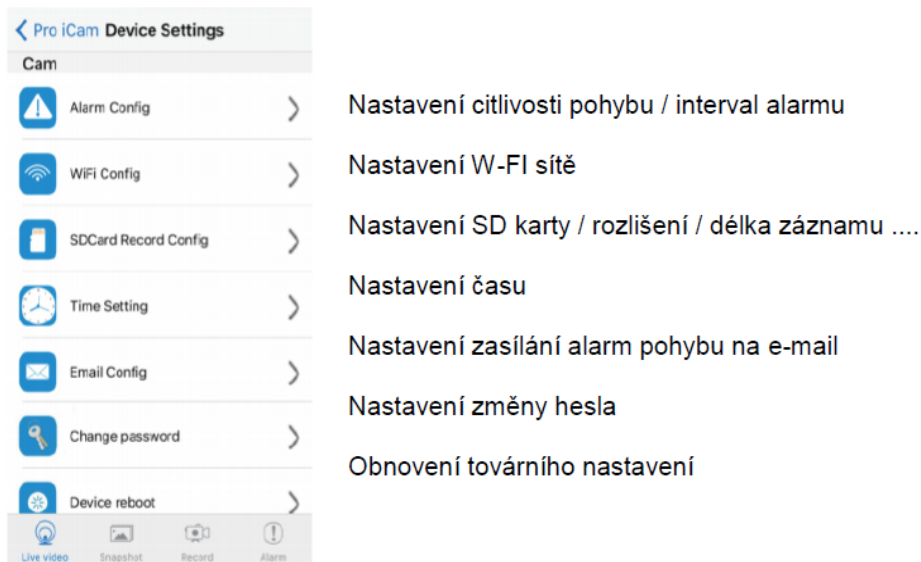
Změna hesla: stiskněte dlouze ozubené kolečko a vyberte „**Device settings**“ dále vyberte „**Change password**“ do první kolonky vepište 8888 do druhé a třetí kolonky vložte své nové heslo a vyberte „**Ok**“.



5. Představení funkcí aplikace pro iCam



Stisknutím tlačítka mikrofону můžete komunikovat s protistranou.

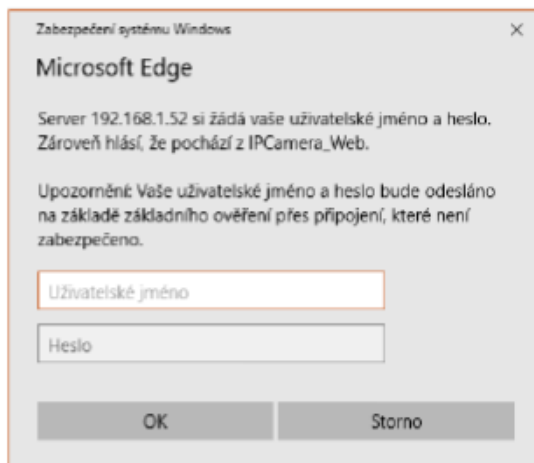


6. Nastavení sledování pomocí PC v LAN

a) Pokud je zařízení správně připojeno k WI-FI síti, můžete přenos také sledovat pomocí svého PC. Vložte do svého PC přiložené instalační CD a vyhledejte program s názvem „**iPCamera**“. Daný program otevřete – vyskočí vám okno s IP adresou daného zařízení,



b) Dvakrát klikněte na vyhledanou IP adresu. Otevře se vám další okno s názvem zabezpečení systému. Do první kolonky s názvem „**uživatelské jméno**“ vepište „**admin**“, kolonku „**heslo**“ nechejte volnou a zvolte „**OK**“,



c) Otevře se vám další okno s názvem „**IPCam**“. V tomto okně je zapotřebí postupovat dle 3 kroků.

a. V prvním kroku zvolte jazyk

b. V kroku dvě stáhněte a nainstalujte do svého PC Plug-in

c. Po úspěšné instalaci přejděte na krok 3. Po kliknutí na ikonu „**Browser plug-inss**“ budete přeměrování na sledování živého přenosu

TIP: Používáte-li jiný webový prohlížeč než Mozilla Firefox, zvolte pro sledování živého přenosu druhou ikonu s názvem „**Non-IE Web Browsers**“.



d) Pro nastavení kamery zvolte ikonu ozubených koleček,



e) V levém sloupci naleznete možnosti pro nastavení dalších funkcí.



TIP: Návod na vzdálený přenos, ze svého PC naleznete na přiloženém instalačním CD.

7. Specifikace

Rozměry zařízení	9 x 11cm
Hmotnost zařízení	311g
Maximální kapacita SD karty	128GB
Rozlišení	1920 x 1080
Podporovaný operační systém pro PC	Windows 7,8 / Mac OS X
Podporovaný operační systém pro telefon	Android / IOS
Podporovaný program pro přehrání videa	VLC Player / SMPlayer
Doba nabíjení	10 až 12 hodin
Doba výdrže	8 až 10 hodin
Kapacita nahrávání	1min/20mb



8. Závěrečná ustanovení

Budeme rádi, pokud vás zaujmou i další produkty z naší kategorie [Špionážní minikamery](#)

Ovládání přístroje se může v závislosti na jednotlivých sériích drobně lišit.

Přístroj používejte v souladu s platnými právními předpisy. Dodavatel neneseme žádnou odpovědnost za použití přístroje v rozporu s těmito předpisy.

Návod je majetkem společnosti SHX Trading s.r.o. Veškeré kopírování, či jiné používání musí být se souhlasem této společnosti.

Pokud v návodu naleznete nějaké nepřesnosti, budeme rádi, pokud nás budete informovat na našem e-mailu: info@spyobchod.cz